

# Portrait statistique de Saint-Michel

## en 10 données

### 1. POPULATION

**56 420**  
personnes

(+ 2215 personnes  
depuis 2011)

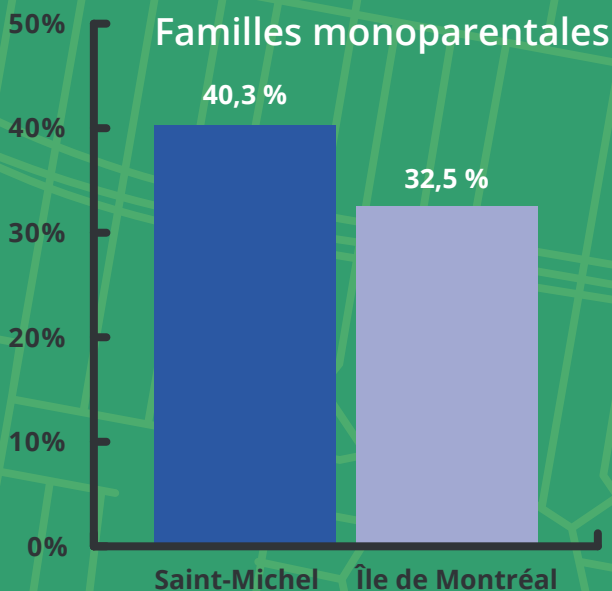
### 3. IMMIGRATION

**49,4 %**  
sont immigrant.e.s

Île de Montréal: 34%

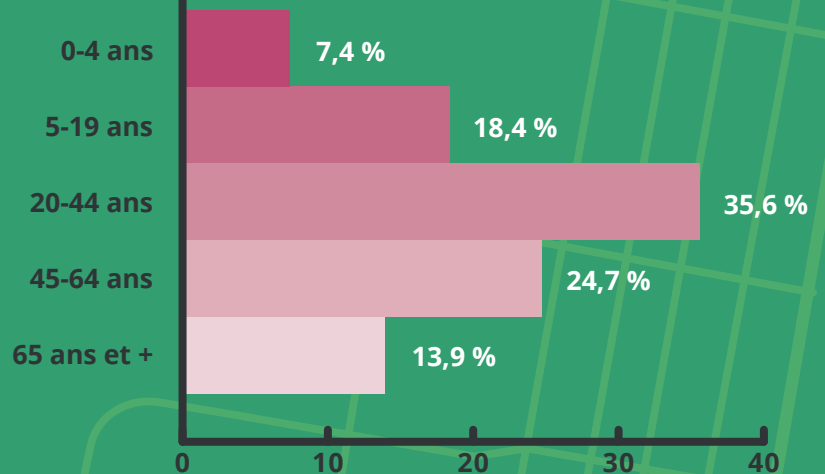
### 4. FAMILLE

Familles monoparentales



### 2. ÂGE

Répartition des âges de  
la population de Saint-Michel



### 5. LANGUES

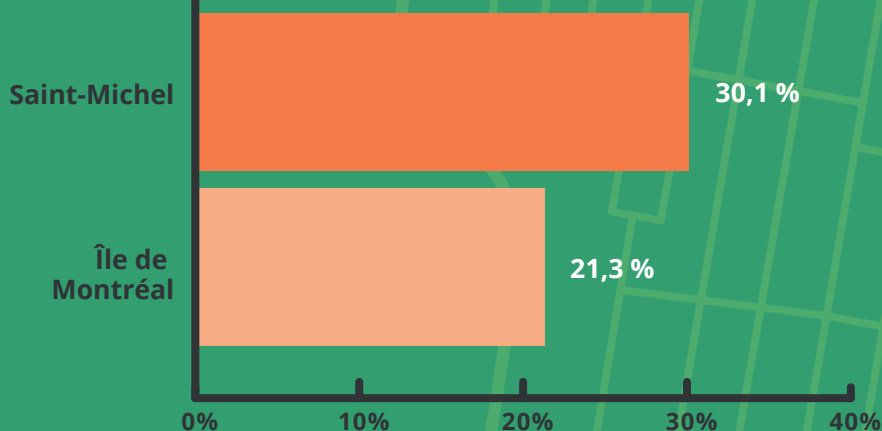
Langue maternelle de la  
population micheloise

- Français : 39,2 %
- Espagnol : 11,7 %
- Arabe : 8,8 %
- Langues créoles : 8,1 %
- Italien : 6,1 %
- Vietnamien : 5,2 %
- Autres : 20,9 %



## 6. PAUVRETÉ

Population sous le seuil du faible revenu



## 7. LOGEMENT

8,6 %

des logements sont subventionnés

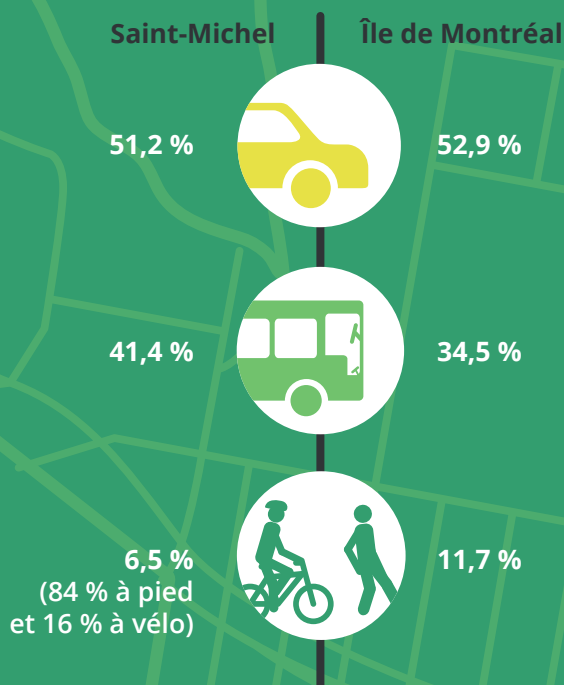
Île de Montréal: 8,7 %

## 8. RESSOURCES

Plus de 40 organismes communautaires dont 8 en alimentation

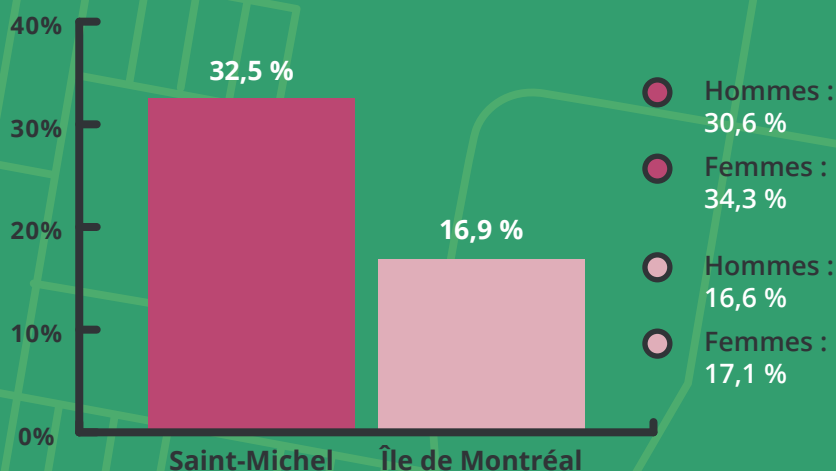
## 9. MOBILITÉ

Mode de transport pour aller au travail



## 10. ÉDUCATION

Population sans diplôme (15 ans et plus)



Réalisé dans le cadre de la planification stratégique 2019-2024 du quartier Saint-Michel

Rendez-vous sur [www.vivre-saint-michel.org/](http://www.vivre-saint-michel.org/) pour la version complète du portrait statistique du quartier