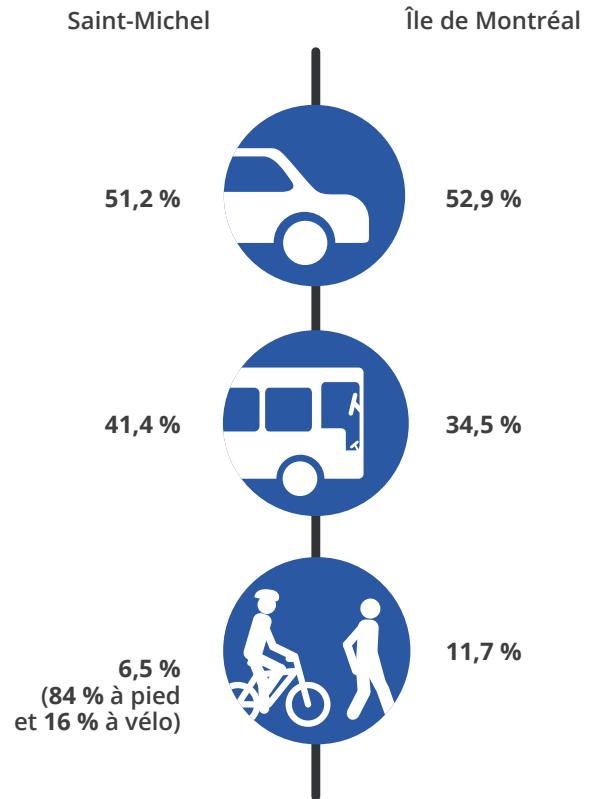


MOBILITÉ

La population de Saint-Michel utilise davantage le transport en commun que la moyenne de l'Île de Montréal, mais l'usage du transport actif y est significativement plus faible

.....

Modes de transport pour aller au travail



- 12 lignes d'autobus du réseau local
- 1 ligne d'autobus du réseau express
- 1 station de métro
- 7 bornes Bixi (aucune dans le secteur Est)



MOBILITÉ

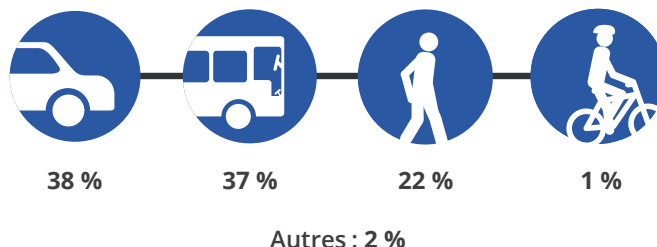
Le quartier Saint-Michel est particulièrement **enclavé** : les deux anciennes carrières, Francon et Miron, représentent **plus de 40 % du territoire**. De plus, 3 grands axes routiers divisent le quartier : **Saint-Michel, Pie-IX et l'autoroute Métropolitaine**.

.....



<https://drive.google.com/file/d/0Bzp5op2U-jWW8RGIEdGdZd0tCLVk/view>

Modes de transport pour les déplacements de moins de 5 km



Obstacles au transport actif

- Grandes artères (Pie-IX, autoroute Métropolitaine et Saint-Michel)
- Trottoirs étroits
- Chaussées en mauvais état
- Circulation dense
- Travaux du SRB sur Pie-IX prévus jusqu'en 2021

