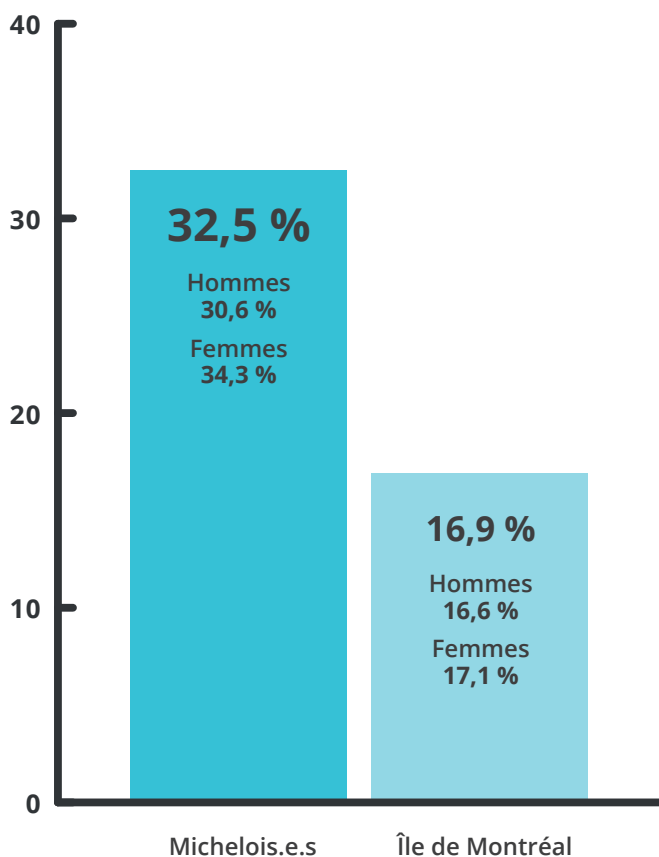


RÉUSSITE ÉDUCATIVE

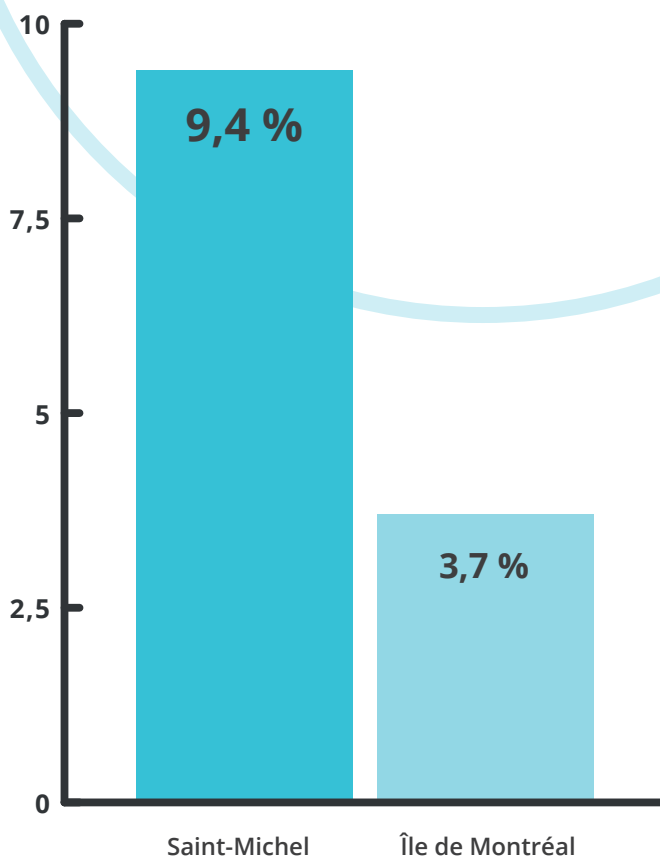
La population de Saint-Michel est **significativement moins scolarisée** par rapport à la moyenne de l'Île de Montréal

- 9 écoles primaires publiques
- 3 écoles secondaires publiques
- 4 centres d'éducation aux adultes

Population sans diplôme (15 ans et plus)



Familles où aucun parent n'a de diplôme d'études secondaires



RÉUSSITE ÉDUCATIVE

Malgré des améliorations ces dernières années, le décrochage scolaire reste un enjeu considérable dans le quartier

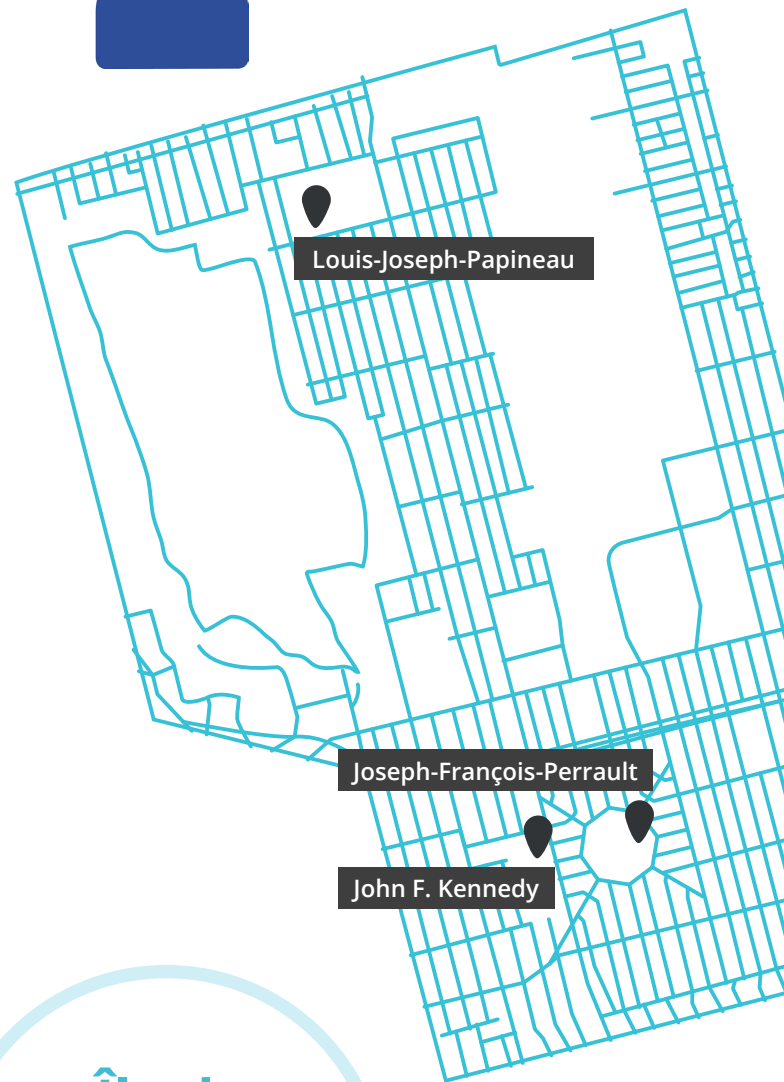
.....



Taux de décrochage (2017)

- **Joseph-François-Perrault : 9,6 %**
Filles : 8,6 %
Garçons : 11 %
- **John F. Kennedy (anglophone) : 17,4 %**
Filles : 11,8 %
Garçons : 20,7 %
- **Louis-Joseph-Papineau : 23,6 %**
Filles : 22,9 %
Garçons : 24,4 %

49,6 % en 2011



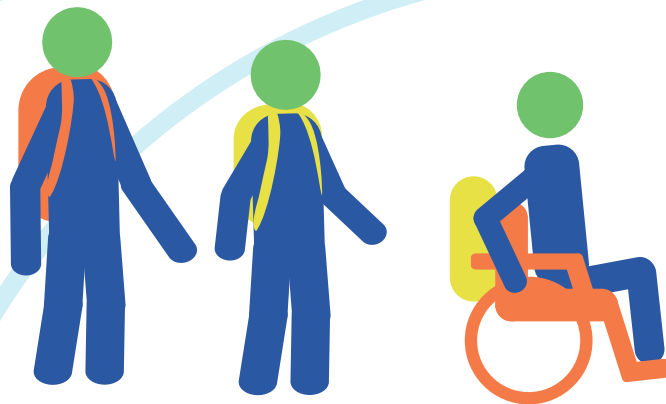
Île de
Montréal :
15,9 %

RÉUSSITE ÉDUCATIVE

40,7 % des enfants de maternelle 5 ans de Saint-Michel sont considérés comme vulnérables dans au moins un des 5 domaines de développement visés par l'enquête sur le développement des enfants à la maternelle. (2017)

(Île de Montréal : 28,5 %)

.....



Les cinq domaines de développement visés sont la santé physique et le bien-être, les compétences sociales, la maturité affective, le développement cognitif et langagier, les habiletés de communication et les connaissances générales.